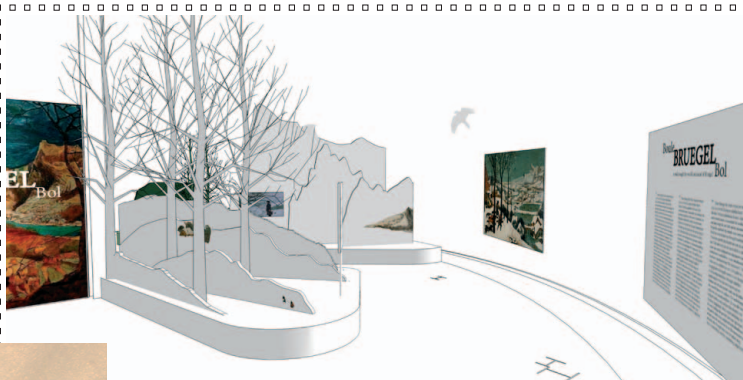


## Book technique

# SCENOGRAPHIE



# ART HANDLER



# GRAPHISTE



---

**SOPHIE VINK**

**Avenue Wielemans Ceuppens, 162  
1190 Bruxelles**

**+32 (0)498 22 95 91  
info@sophievink.be  
www.sophievink.be**

---

Ce book est consacré à la scénographie, vous invitant à explorer des projets où la technique est au cœur de la réflexion. Vous plongerez dans l'univers concret des dessins techniques, des plans d'implantation, des vues en trois dimensions et des soclages.

Forte d'une expérience de 14 ans dans le domaine de la scénographie d'exposition, j'ai su acquérir de grandes compétences nécessaires pour mener à bien différentes missions de design dans le cadre muséal de manière rigoureuse et précise.

Je suis expérimentée dans la gestion complète de projets, de la conception à la réalisation, aussi bien en scénographie qu'en graphisme et en soclage d'objets. En tant qu'art handler, je suis également spécialisée dans la manipulation et l'installation d'œuvres d'art, assurant leur présentation optimale et leur sécurité.

Maîtrisant les aspects techniques, j'assure le montage du dossier et le suivi de réalisation à l'atelier et sur chantier, toujours en respectant le cahier des charges et les délais.

Cette polyvalence constitue un atout majeur qui me permet d'avoir une vision d'ensemble du projet et de faciliter la coordination des différentes interventions.

# PROJETS

**P.08** **WARHOL, the American Dream Factory**  
Mes tâches : Scénographie / Réalisation / Mise en vitrine / Accessoires  
Année: 2020  
Lieu: Boverie - Liège  
Superficie : 1500 m²

**P.12** **21, RUE LA BOÉTIE**  
Mes tâches : Scénographie / Réalisation / Mise en vitrine / Graphisme  
Année: 2016 - 2018  
Lieu: Boverie - Liège / Libourne (FRANCE)  
Superficie : 1500 m²

**P.14** **POMPEII, the immortal City**  
Mes tâches : Mise en vitrine  
Année: 2017 - octobre 2022  
Lieu: Bruxelles - Richmond - Spokane - Orlando - New York (USA)  
Superficie : 800m² - 1400 m²

**P.16** **BRUEGEL, a poetic experience**  
Mes tâches : Scénographie / Réalisation / Graphisme  
Année: 2019  
Lieu: Atomium - Bruxelles  
Superficie : 500 m²

**P.18** **HOUSE OF EUROPEAN HISTORY**  
Mes tâches : Mise en vitrine  
Année: 2017  
Lieu: Bruxelles  
Superficie : 4000 m²

**P.22** **JOHNNY HALLYDAY, l'Exposition**  
Mes tâches : Mise en vitrine  
Année: 2022  
Lieu: Bruxelles  
Superficie : 2500 m²

**P.24** **BRÛLY-DE-PESCHE**  
Mes tâches : Réalisation / Graphisme / Mise en vitrine  
Année: 2015  
Lieu: Brûly-de-Pesche  
Superficie : 500 m²

**P.28** **HYPERREALISM SCULPTURE, ceci n'est pas un corps**  
Mes tâches : Art handler  
Année: 2021 - 2022  
Lieu: La Boverie - Liège / Tour & Taxis - bruxelles  
Superficie : 2500 m²

**P.30** **DIEU(X) MODE D'EMPLOI**  
Mes tâches : Mise en vitrine  
Année: 2019  
Lieu: Palexpo - Genève  
Superficie : 2500 m²

**P.32** **MUSÉE DU DOUDOU**  
Mes tâches : Réalisation / Mise en vitrine  
Année: 2015  
Lieu: Mons  
Superficie : 950 m²

**P.34** **14-18, c'est aussi notre Histoire**  
Mes tâches : Réalisation  
Année: 2013  
Lieu: Musée de l'Armée - Bruxelles  
Superficie : 2500 m²

# PROJETS



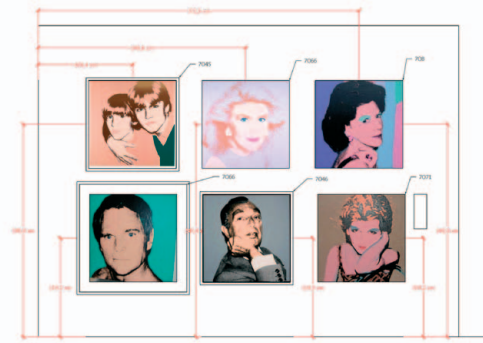
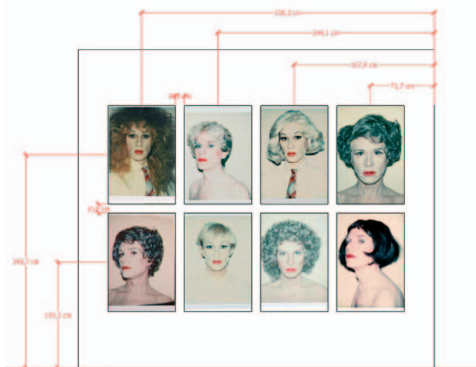
## Warhol, the American Dream Factory

Andy Warhol est une figure emblématique du Pop Art. Il est reconnu comme l'un des artistes les plus influents du XX<sup>e</sup> siècle.

Toute sa carrière est retracée dans cette exposition qui y rassemble ses œuvres les

plus célèbres provenant des plus grands musées du monde et de collections privées.

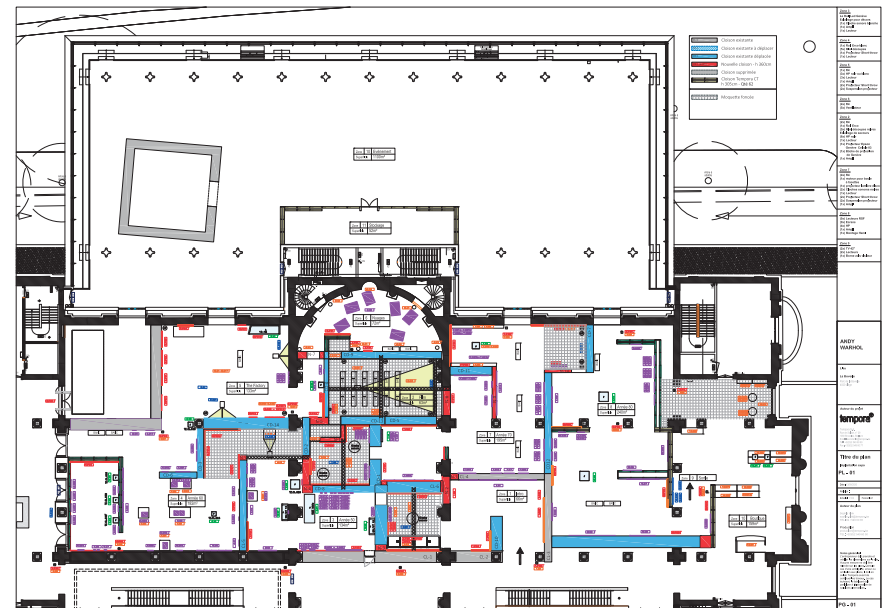
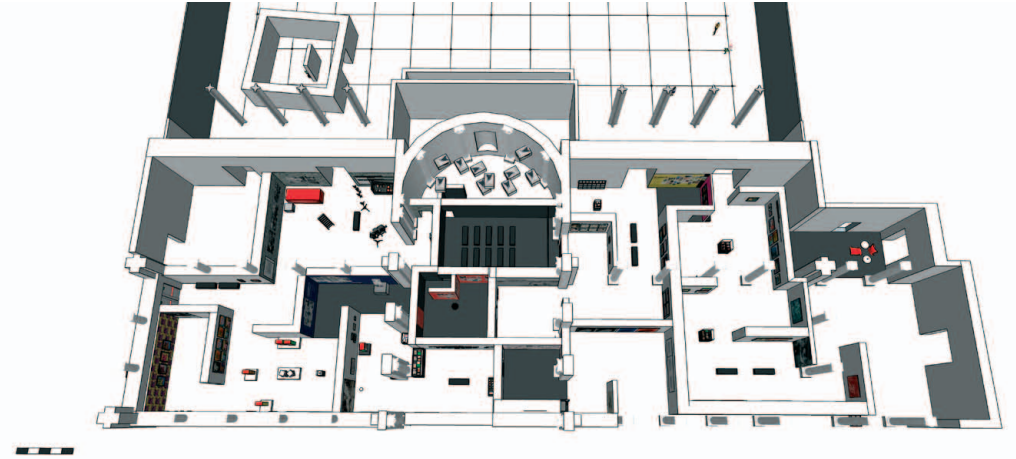
Cette exposition met en avant les différentes inspirations que l'artiste a pu avoir, tout en les reliant avec l'actualité américaine.



### MES TÂCHES:

- Conception de la scénographie, dessin des plans techniques
- Suivi d'exécution en atelier et du montage sur site, suivi des équipes
- Sélection et recherche des accessoires
- Conception et réalisation de la mise en vitrine, accrochage et gestion de l'équipe
- Conception de l'aménagement de la boutique

Société : Tempora  
Année : 2020  
Lieu : Boverie - Liège  
Superficie : 1500 m<sup>2</sup>







## 21, Rue la Boétie

Cette exposition retrace le parcours de Paul Rosenberg, influent marchand d'art durant la moitié du XX<sup>ème</sup> siècle installé au 21, Rue la Boétie à Paris. Il est célèbre pour avoir été l'ami et agent de Picasso, Matisse, Braque, Léger ou

Marie Laurencin. Cette scénographie met en perspective les oeuvres concernées et le contexte historique de l'époque : l'invention de l'art moderne ; et, sous le coup du cataclysme nazi, le déplacement du centre

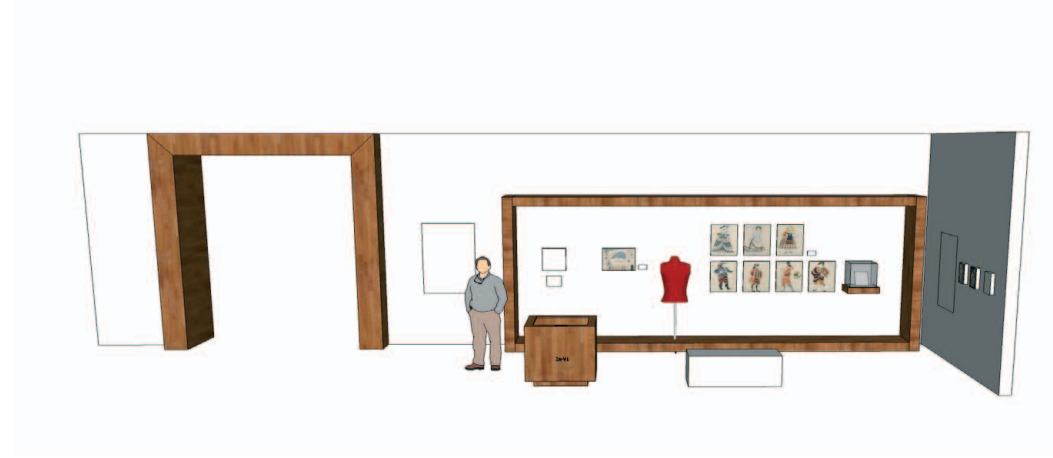
mondial de l'art de Paris à New York, de l'Europe aux Etats-Unis.



### MES TÂCHES:

- Conception de la scénographie, dessin des plans techniques
- Suivi d'exécution en atelier et du montage sur site, suivi des équipes
- Conception et réalisation de la mise en vitrine, accrochage et coordination de l'équipe
- Conception de l'aménagement de la boutique
- Conception du graphisme pour l'exposition à Libourne

Société : Tempora  
Année : 2016 - 2018  
Lieu : Boverie - Liège /  
Libourne (FRANCE)  
Superficie : 1500 m<sup>2</sup>



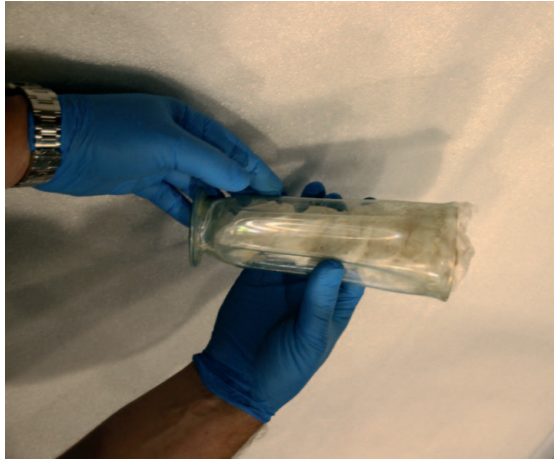
## Pompeii, the immortal city

Cette exposition dévoile des aspects méconnus de la société antique de Pompéi : connaissances scientifiques, techniques utilisées, artisanat...

A travers les objets, les interactifs et les immer-

sions, les visiteurs voyagent dans le temps jusqu'à une ville romaine du premier siècle.

Le scénario scientifique a été élaboré par le Museo Galileo et les artefacts archéologiques - tous originaux - sont prêtés par le Museo Archeologico.



### MES TÂCHES:

- Conception de la mise en vitrine
- Dessin de plans techniques, modélisation en 3D
- Gestion du planning
- Gestion de la fabrication des supports pour les oeuvres
- Accrochage et coordination de l'équipe
- Réalisation des constats d'état
- Gestion des stocks du matériel de mise en vitrine

Société : Tempora  
Année : 2017 - octobre 2022  
Lieu : Bruxelles - Richmond - Spokane  
- Orlando - New York (USA)  
Superficie : 800m<sup>2</sup> - 1400 m<sup>2</sup>





## Bruegel, a poetic experience

À l'Atomium, Pieter Bruegel l'Ancien est mis à l'honneur pour le 450<sup>e</sup> anniversaire de sa mort.

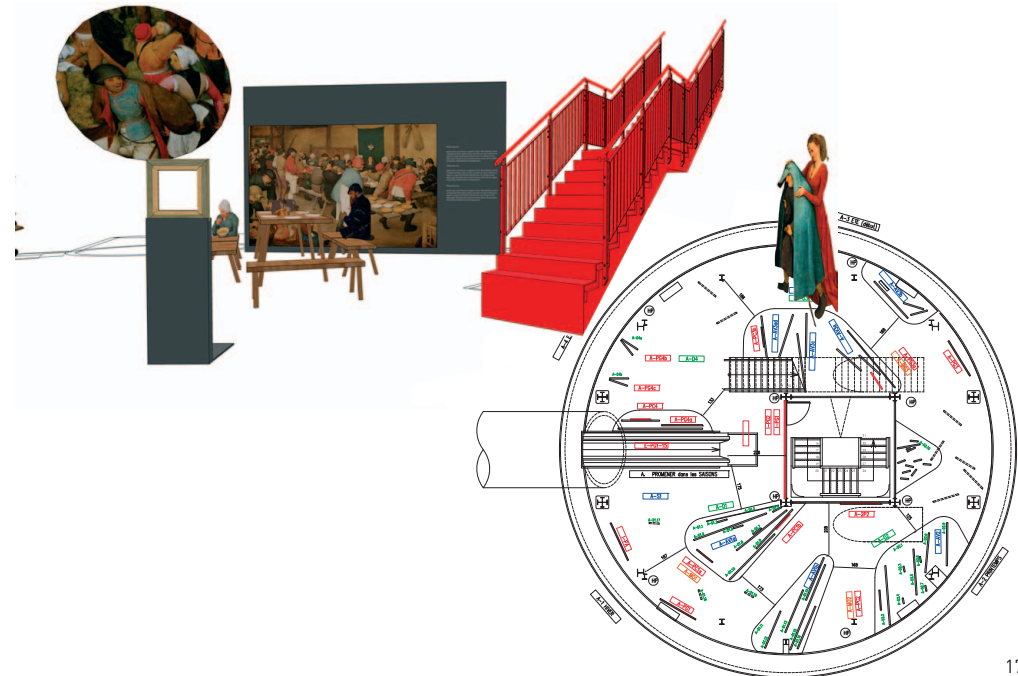
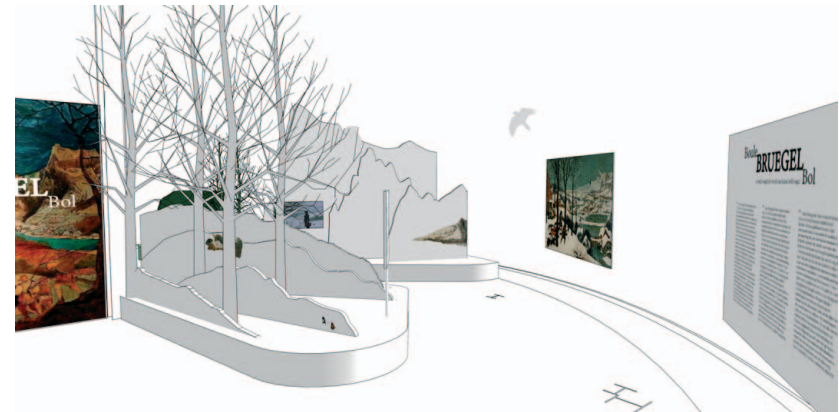
L'exposition immersive et interactive révèle des aspects méconnus de son œuvre et de sa personnalité à travers une scénographie tridimensionnelle captivante.



### MES TÂCHES:

- Conception de la scénographie, dessin des plans techniques
- Modélisation en 3D
- Suivi d'exécution en atelier et du montage sur site, suivi des équipes
- Sélection des accessoires
- Conception des graphismes de l'exposition, suivi de production avec l'imprimeur

Société : Tempora  
Année : 2019  
Lieu : Atomium - Bruxelles  
Superficie : 500 m<sup>2</sup>



## House of European History

Cette exposition présente l'histoire de l'Europe dans toutes ses facettes : ses origines, ses implications et son futur.



### MES TÂCHES:

- Conception de la mise en vitrine
- Dessin de plans techniques
- Modélisation en 3D
- Gestion du planning
- Gestion de la fabrication des supports pour les oeuvres
- Accrochage et coordination de l'équipe
- Gestion des stocks du matériel de mise en vitrine

Société : Tempora  
Année : 2017  
Lieu : Bruxelles  
Superficie : 4000 m<sup>2</sup>







## Johnny Hallyday, l'Exposition

Johnny Hallyday l'Exposition offre une découverte inédite de la vie et de l'œuvre de Johnny Hallyday. Læticia Hallyday a rassemblé des pièces exceptionnelles de sa collection, incluant costumes de scène, voitures, guitares, motos, souvenirs, photos.

L'exposition est enrichie de souvenirs musicaux et personnels, créant une expérience immersive unique.



### MES TÂCHES:

- Conception de la mise en vitrine
- Dessin des plans techniques
- Modélisation en 3D
- Accrochage et coordination de l'équipe
- Gestion des stocks du matériel de mise en vitrine

Société : Tempora  
Année : 2022  
Lieu : Bruxelles  
Superficie : 2500 m²

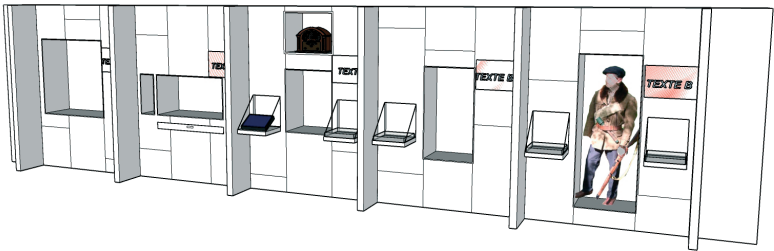




# Brûly-de-Pesche

À proximité du village de Brûly-de-Pesche se dresse l'Abri d'Hitler, le poste fortifié construit par le Führer pour diriger la campagne de France de juin 1940.

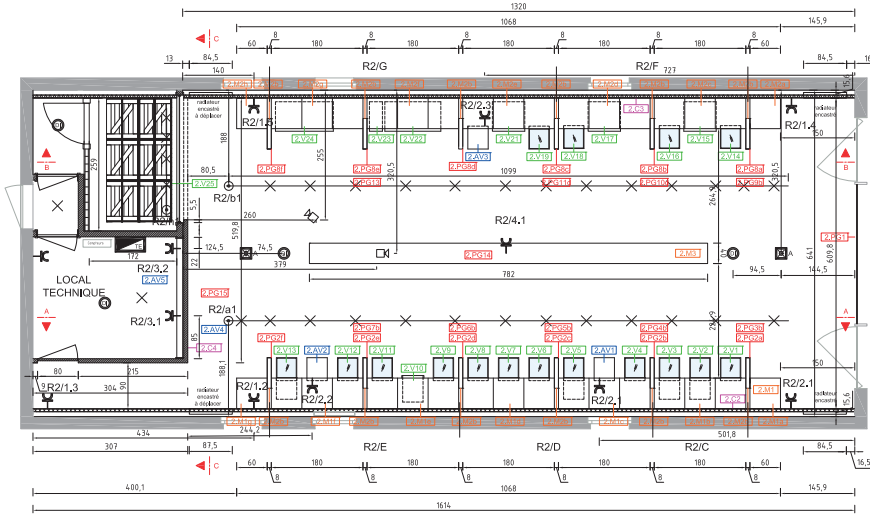
Le site abrite également un musée de la Résistance, où une scénographie moderne plonge les visiteurs dans l'atmosphère historique du lieu, mettant en lumière les activités intenses qui s'y sont déroulées.



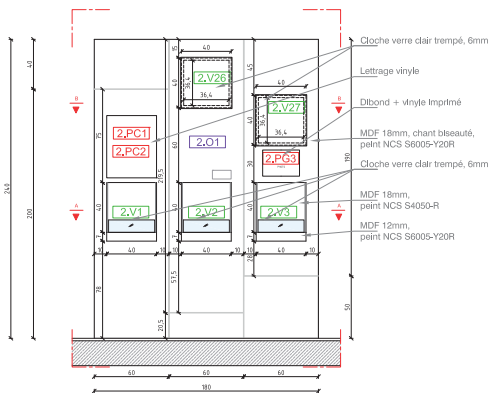
## MES TÂCHES:

- Dessin des plans techniques, modélisation en 3D
- Suivi d'exécution en atelier et du montage sur site, suivi des équipes
- Conception des graphismes de l'exposition, suivi de production avec l'imprimeur
- Conception et réalisation de la mise en vitrine, accrochage

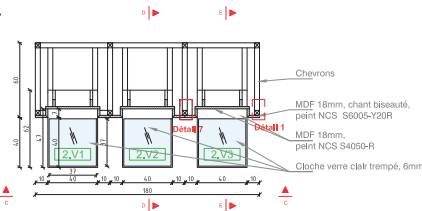
Société : Tempora  
Année : 2015  
Lieu : Brûly-de-Pesche  
Superficie : 500 m²



Vue de Face CC



Coupe AA







## Hyperrealism sculpture, *ceci n'est pas un corps*

Avec une sélection d'une quarantaine de sculptures hyperréalistes d'artistes internationaux de premier plan (Paul McCarthy, George Segal, Ron Mueck, Maurizio Cattelan, Berlinde De Bruyckere, Duane Hanson, Carole Feuerman, John De Andrea...),

l'exposition rend compte de l'évolution de la figure humaine dans la sculpture de ce courant des années 1970 à nos jours.



### MES TÂCHES:

- Gestion de l'accrochage et le placement des oeuvres
- Réalisation des constats d'état des oeuvres
- Coordination de l'équipe de montage
- Gestion des stocks du matériel de mise en vitrine

Société : Tempora  
Année: 2021 - 2022  
Lieu: La Boverie - Liège / Tour & Taxis  
- bruxelles  
Superficie : 2500 m²



## Dieu(x) Mode d'emploi

*Dieu(x) Mode d'emploi* est une exposition immersive sur les religions, centralisant des thèmes comme les divinités, les rites et l'au-delà.

Elle présente des œuvres d'art ancien et contemporain, des installations multimédia,

des costumes et du théâtre.

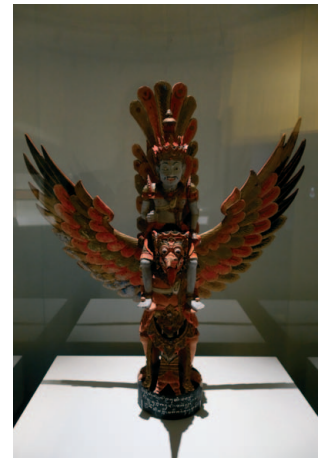
Elle offre une compréhension des questions religieuses universelles et de la diversité des réponses fournies par les différentes confessions.



## MES TÂCHES:

- Conception de la mise en vitrine
- Modélisation en 3D
- Accrochage et coordination de l'équipe
- Gestion des stocks du matériel de mise en vitrine

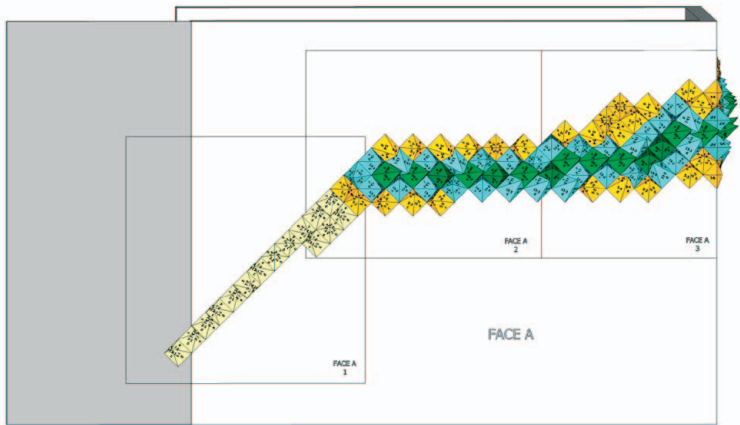
Société : Tempora  
Année : 2019  
Lieu : Palexpo - Genève  
Superficie : 2500 m<sup>2</sup>



# Musée du Doudou

Le Centre d'interprétation vise à faire ressentir au visiteur la fièvre qui s'empare de la ville au cours de la Ducasse de Mons (classée patrimoine oral immatériel de l'Humanité par l'UNESCO).

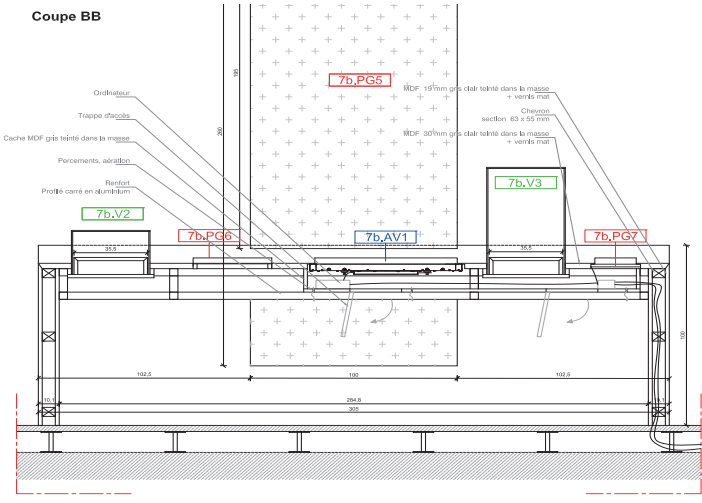
Ce musée a été réalisé dans le cadre de Mons 2015, Capitale européenne de la Culture.



## MES TÂCHES:

- Dessin des plans techniques
- Modélisation en 3D
- Suivi d'exécution en atelier et du montage sur site, suivi des équipes
- Conception de la mise en vitrine

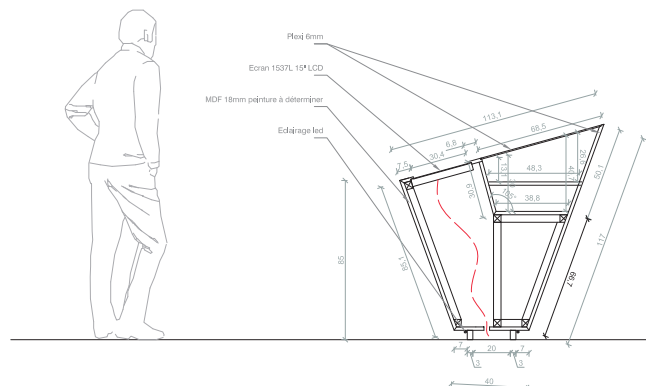
Société : Tempora  
Année: 2015  
Lieu : Mons  
Superficie : 950 m²





L'exposition explore la guerre et la vie quotidienne en Belgique occupée, tout en rappelant l'histoire de la mobilisation des États européens pour secourir la Belgique, un pivot crucial du conflit.

À travers des objets authentiques, décors évocateurs, témoignages, installations multimédias, films et espaces immersifs, les visiteurs découvrent comment ce conflit a initié et profondément influencé le XX<sup>e</sup> siècle.



- Dessin des plans techniques
- Modélisation en 3D
- Suivi d'exécution en atelier et du montage sur site, suivi des équipes
- Conception et réalisation d'une partie de la mise en vitrine, accrochage

Société : Tempora  
Année : 2013  
Lieu : Musée de l'Armée - Bruxelles  
Superficie : 2500 m<sup>2</sup>

